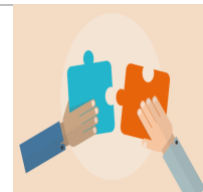


CURS

GESTIÓ DE CONFLICTES EN LA COMUNITAT



| | | | |
|----------------------------|--|-------------------------|--|
| Dates | 8 i 9 de febrer de 2019 | Lloc | |
| | | Palma (Mallorca) | |
| Horari | Divendres, de 16:00 h. a 21:00 h. | Duració | 10 hores |
| | Dissabte, de 09:00 h. a 14:00 h. | Núm. de places | 30 |
| Destinatari/s | Psicòlegs/ogues col·legiats/des, estudiants de Psicologia i altres professionals. | | |
| Objectius | Introduir els coneixements necessaris per a una intervenció eficaç en la comunitat, fomentant i promovent accions basades en el diàleg que promoguin relacions efectives i desemboquin en la millora de la qualitat de vida dels i de les ciutadanes d'una comunitat o organització específica. | | |
| Metodologia | Sessions teòriques participatives i classes pràctiques en què s'exemplificarà la teoria, realització de jocs de rol, treball en grup, debats dirigits i treball de casos. | | |
| Programa | <ol style="list-style-type: none"> 1. Claus per entendre el conflicte <ul style="list-style-type: none"> ▪ Què és un conflicte? Els seus elements ▪ Conflicte com a oportunitat ▪ Claus per entendre-ho: Persones ▪ Procés: Escalada ▪ Tipus de resposta al conflicte ▪ Problema: Causes del conflicte ▪ Claus d'intervenció en funció de la causa 2. Especificitats de l'àmbit comunitari <ul style="list-style-type: none"> ▪ L'espai i el context ▪ El Grup ▪ La legitimitat. Les interlocucions ▪ Els conflictes 3. Tipologies d'intervenció en l'àmbit comunitari en funció del conflicte <ul style="list-style-type: none"> ▪ Introducció a les metodologies d'intervenció ▪ Claus a tenir en compte. Disseny de processos ▪ Treball en xarxa amb altres agents de la comunitat. | | |
| Ponents | YOLANDA MUÑOZ HERNÁN Psicòloga (col·l. BI01853). Llicenciada en Psicologia per la Universitat del País Basc-Euskal Herriko Unibertsitatea (UPVEHU). Màster en Mediació i Gestió de Conflictes Especialista Universitària en Drets Humans a un Món Global. Formació en Mediació Familiar, Psicoterapeuta de Família i de Parella. Cofundadora i coordinadora de la Fundació Gizagune Fundazioa. | | |
| Preu matrícula | | | PREU MATRÍCULA |
| | ▪ Col·legiats/des Mallorca | | 70 € |
| | ▪ Col·legiats/des Menorca i d'Eivissa i Formentera | | Gratuït <small>(ingrés del 50% de la matrícula que es tornarà una vegada finalitzat el curs)</small> |
| | ▪ Col·legiats/des en atur i col·legiats/des jubilats/des | | 60 € |
| | ▪ Estudiants de Psicologia precol·legiats | | 40 € |
| | ▪ Estudiants de Psicologia, Màster PGS i altres màsters universitaris homologats de Psicologia | | 50 € |
| | ▪ Psicòlegs/ogues no col·legiats/des i altres professionals | | 90 € |
| Devolució Matrícula | Només es procedirà a la devolució quan hi hagi una causa justificada de força major. | | |

| | |
|-------------------------------|--|
| Termini d'inscripcions | Fins el 24 de gener de 2019. La impartició del curs queda subjecte a la inscripció d'un nombre mínim d'alumnes. |
| Inscripcions | 1.- Realitzar la inscripció i el pagament de la matrícula per TPV mitjançant la pàgina web del COPIB (http://www.copib.es/cursos/20190208MA). 2.- Les places seran assignades una vegada remès el formulari al COPIB. |
| Certificació | S'emetrà certificat d'assistència i aprofitament si hi ha una assistència mínima del 80%. |
| Lloc de realització | Seu del COPIB, carrer Manuel Sanchis Guarnier núm. 1 de Palma. |